




[illegible]

LEGENDA:

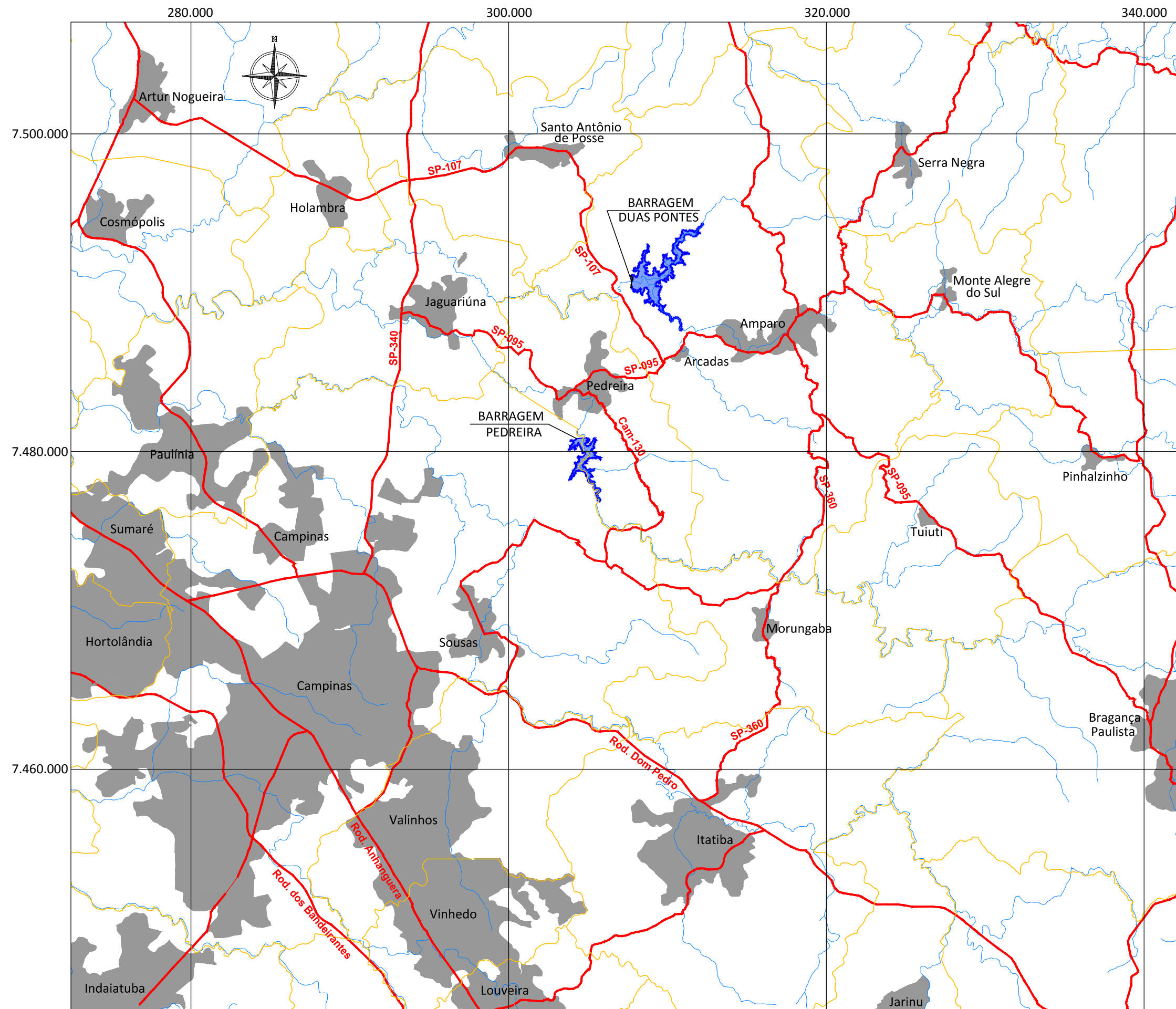
-  ESTRADAS E ACESSOS  
 RESERVATÓRIOS  
 ÁREAS URBANIZADAS  
 LIMITE MUNICIPAL  
 DRENAGEM

NOTAS:

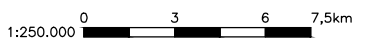
1. - PROJEÇÃO UTM, DATUM SIRGAS2000, MC 45°, FUSO 23

REFERÊNCIA:

-BASE VETORIAL CONTÍNUA ESCALA 1:250.000, IBGE



ESCALA GRÁFICA



 <b>Hidrostudio</b> engenharia		 <b>THEMAG</b> ENGENHARIA	
PROJ.	C	C	DATA
R.A.F.R.			13/04/2015
DES.	C	C	VISTO
C.N.			
VER. DES.	E	E	VISTO
R.N.B.C.			
VER. PROJ.	M	S	APROV.
D.L.A.			
RESPONSÁVEL TÉCNICO		Nº ORÇ.	UF
PEDRO DIEGO JENSEN		0600875838	SP
GERENTE DO CONTRATO		Nº ORÇ.	UF
ALUIÍSIO PARDO CANHOLI		0600756043	SP
		SECRETARIA DE SANEAMENTO E RECURSOS HÍDRICOS DEPARTAMENTO DE ÁGUAS E ENERGIA ELÉTRICA 	
	APROVADO	APROVADO COM RESTRITÕES	DEVOLVIDO PARA CORREÇÕES
C			DATA
M			
E			
BARRAGENS PEDREIRA E DUAS PONTES			
ESTUDO DE IMPACTO AMBIENTAL			
ACESSOS ÀS BARRAGENS PEDREIRA E DUAS PONTES			
ESCALA	SUBSTITUI		
INDICADA	SUBSTITUÍDO		
Nº CONSORCIO			REVISÃO
7188-46-GL-830-DE-00341			R0A
Nº DA EML			REVISÃO